

粮油重金属快检仪 Ux-820系列

为健康生活保驾护航

UX-820系列 粮油重金属快检仪

精准 | 快速 | 无损

仪器简介

UX-820系列 XRF粮油重金属快检仪是深圳市华唯计量技术开发有限公司最新研发的重金属快速检测X荧光光谱仪，主要用于稻米、小麦、玉米、大豆、茶叶等农作物中含镉(Cd)等有毒有害重金属元素的快速无损检测。无需对样品进行化学前处理，可直接检测。几分钟可对样品进行快速筛查。



UX-820 粮油重金属快检仪

主要针对粮食稻米、小麦、玉米、大豆、茶叶等农作物中有毒有害重金属元素进行快速无损检测，无需对样品进行化学前处理，可直接检测。

仪器操作简单，无专业要求，只需动电脑即可快速上手操作测试。

使用大功率高电压X射线管，全面激发有害元素，使探测器达到最佳计数率，大大提高检出限和测试精度。

200秒（3.3分钟）内即可完成大米中Cd元素限量值0.2ppm筛查，1500秒（25分钟）内完成精确定量。

具有国家粮食局标准质量中心《国家标准适用性验证》

软件人性化的红、黄、绿三色（红色超标，绿色环保，黄色为临界值，需要进一步定量检测）结果判断灯设置使测试结果一目了然，大大降低对操作者的测试要求

测试元素：Cd（可升级扩展）

测试元素：Cd、Pb、As、Cu等（可升级扩展）

分体机

一体机

尺寸：555mm×470mm×365mm

尺寸：555mm×470mm×365mm

应用领域

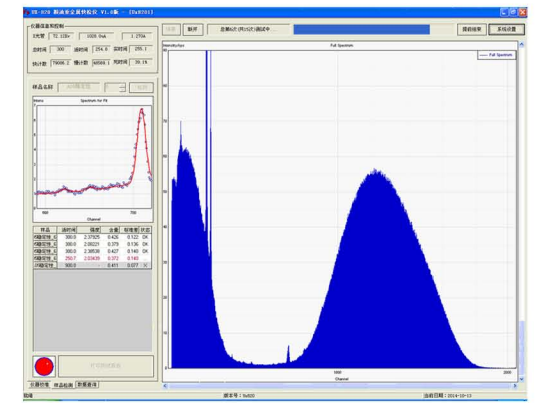
用于粮食作物中重金属元素的快速检测。

用于茶叶、蔬菜、中药材等样品中重金属的快速检测。

技术参数

技术内容	描述
元素测试范围	S(硫)-U(铀)
分析含量范围	0.04ppm-99.99%
元素分析精度	RSD ≤ 5%
元素检出限	检出限0.011ppm
测试时间	60s-1500s(初步定性200s, 精确定量1500s)
测量对象	固体、液体、粉末
电源稳定性	8小时稳定性：≤ 0.02%
探测器分辨率	最低可达125ev

测试界面



样品测试

准确性(权威可查数据)						
序号	样品编号	定制溶度 (ppm)	测试数值 (ppm)	差值	均值	标准偏差
1	1	0.114	0.118	-0.004	0.001625	0.021952
2		0.114	0.129	-0.015		
3	2	0.195	0.217	-0.022		
4		0.195	0.213	-0.018		
5	3	0.298	0.298	0.002		
6		0.298	0.31	-0.012		
7	4	0.446	0.422	0.0235		
8		0.446	0.404	0.0415		
9	湖南大米	0.19	0.2	-0.01		
10		0.19	0.182	0.008		

国家粮食局技术验证

粮食中镉含量快速测定方法—粮食重金属成分检测仪(X射线荧光法)国家标准适用性验证

评审意见

为了验证深圳市华唯计量技术开发有限公司生产的 UX-820 粮食重金属成分检测仪适用于国家标准的可行性，国家粮食局标准质量中心组织北京、江西、河南、湖北、湖南、广东、四川等国家粮食质量监督中心，于2014年9月11日至12日在四川国家粮食质量监督中心进行了测试验证。

2014年9月13日邀请有关专家对验证结果进行了评审，与会专家经过充分讨论，形成如下评审意见：

- 1、通过对该仪器的检出限、定量限、准确性、重复性、稳定性、台间差等参数验证，测试结果符合 GB/T 5009.15-2003 等标准和规定的要求，完成一个样品（双试验）的检测时间不超过55分钟。
- 2、该仪器操作简单，无需使用试剂，无环境污染，检测成本低，适合稻米收购现场和监督检查使用。
- 3、进一步缩小仪器体积，便于携带；完善快速筛选方法，提高灵敏度。

附件：

- 1、粮食中镉含量快速测定方法验证实验方案
- 2、测试报告
- 3、评审专家名单

评审组组长：李国华
 国家粮食局标准质量中心
 二〇一四年九月十五日

