

# RevealPRO™

高性能手持式热像仪

## 关键相机规格

320 x 240 热传感器

32° 视野范围

-40 to 330C 温度范围

550 米的距离

白天|黑夜正常工作

300流明LED 手电筒



RevealPRO 是我们最先进的手持式热成像仪。高度耐用和易用性，RevealPRO 结合了高性能的320×240热传感器和直观的软件来帮助你更智能化地工作。而且，它还有一个强大的300流明LED灯的触摸按钮可在你想用是随时点亮。提供可调节的热范围，级别，和发射率的设置选项，在这个价格上RevealPRO提供前所未有的高分辨率的热成像素质和优秀的软件能力。

产品名称:	Seek RevealPRO
有效日期:	2016年6月
产品类型:	热成像仪
Seek RevealPRO 质地: 碳纤维	条形码: 855753005525 型号: RQ-EAAX
出口规定	以美国出口规则为准

单个产品	
包装盒里包含:	<ul style="list-style-type: none"><li>• Seek RevealPRO</li><li>• 腕带</li><li>• 欢迎指导书</li><li>• USB 线</li></ul>
尺寸: (H x W x D)	5 x 2.4 x 1.2 英寸
重量:	6.25 盎司
包装盒尺寸: (H x W x D)	7 x 3.75 x 1.75 英寸
包装盒重量:	13.025 盎司
箱包装	
每箱里包含:	80 个
箱尺寸:	20 x 15 x 16 英寸
箱重量:	65 磅

## 主要特点

### 高分辨率热传感器

320×240热传感器最大的图像清晰度和灵敏度

### 发射率可调

当精度为临界点时对反射表面进行校准

### 宽的, 32° 视野范围

轻松扫描一大片区域, 在几秒钟内识别潜在的危險

### 长效充电电池

单电池能连续热成像4小时

### 黑夜有灯光选项

可在触摸按钮300流明LED手电筒

### 最佳温度范围

测量温度从-40° 到330° C

## 便利与用途

### 准确检查机电设备

快速诊断和评估问题源

### 安全监测危险环境

从安全距离评估潜在危险情况

### 看到更多的热细节, 你最需要它

级别和热范围控制选型让您隔离并捕获细节

### 耐用, 集成化设备

坚固耐用, 橡胶外壳和直观的控制你的工作

### 一整天都不会怠慢你的工作

在白天或完全黑暗时安全检查任何工作场所

### 轻松文档共享

直接保存热图像到2GB的内部硬盘驱动器

## 技术总结

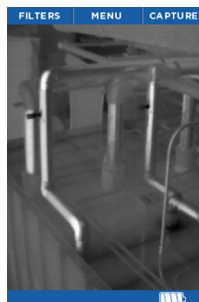
规格	描述
热传感器	320 x 240 (>76,000 像素)
检测距离	550 米
视野范围	32° 视场
温度范围	-40° C ~ 330° C
帧速率	>15 Hz 快速帧
焦距	可调焦距
手电筒	300 流明 LED
显示	6cm 大猩猩玻璃
微测辐射热计	氧化钒
热灵敏度	< 75 mK
光谱范围	7.5 - 14 um
用户界面	带有3个导航键的独立设备
温度显示比例	摄氏, 华氏, 或开尔文
颜色面板组	9 个选项
存储介质	2GB 内置存储 (>2,000 张图片)
电池	续航4小时的持续热成像时间

## 300 流明 LED 手电筒



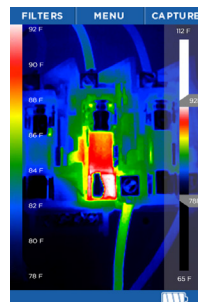
Seek RevealPRO 是一款结合了强大的热的分辨力和高性能的LED手电筒的耐用的设备

## 用户界面



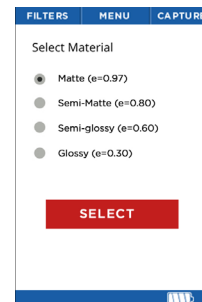
照片

直接把捕捉到的热像照片存储到内置的2GB硬盘中



范围 & 级别

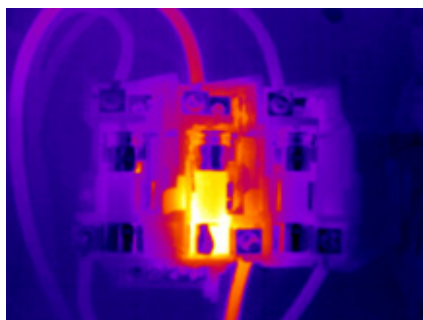
分离和捕获热的细节重要事



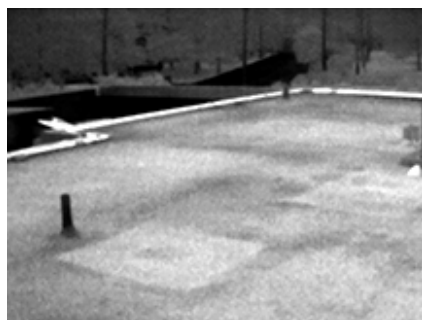
发射率

精度为临界点时对反射表面进行校准

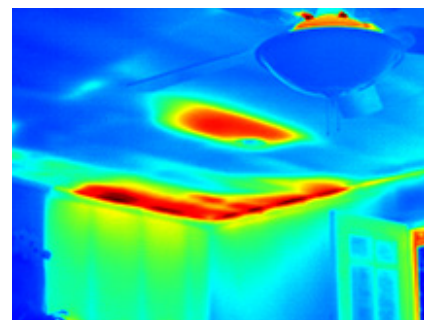
## 典型应用



电气检查



屋顶检查



绝缘及暖通检验