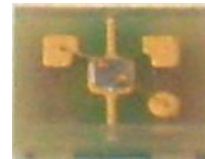


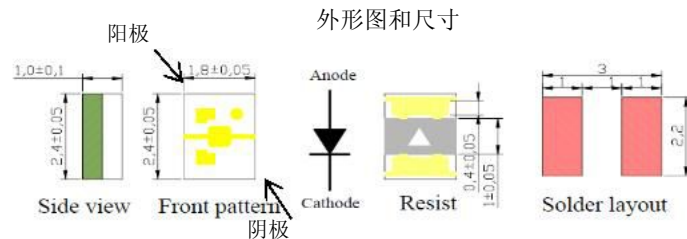
# UV-A传感器

## GUVA-C22SD

- 特点**
- 氮化镓材料
  - 肖特基型的光电二极管
  - 光伏运行模式
  - 对可见光无反应
  - 快速响应&低暗电流



- 应用**
- UV指数监测
  - UV-A灯监测



**绝对最大额定参数**

参数	符号	最小值	最大值	单位	备注
储存温度	T <sub>st</sub>	-40	90	°C	
工作温度	T <sub>op</sub>	-30	85	°C	
反向电压	V <sub>r, max.</sub>		5	V	
正向电流	I <sub>f, max.</sub>		1	mA	
光源功率范围	P <sub>opt</sub>	0.1μ	100m	W/cm <sup>2</sup>	UVA灯
焊接温度	T <sub>sol</sub>		260	°C	在10秒内

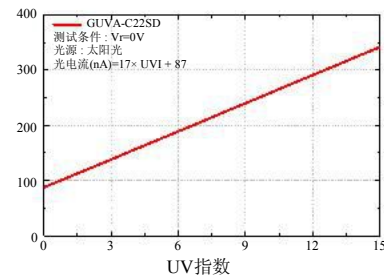
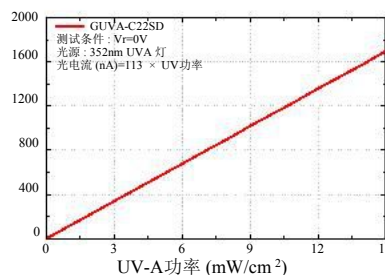
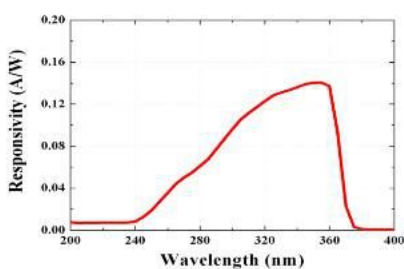
※注意: 如果光源功率超过100mW/cm<sup>2</sup>, 请与我们联系。

**特性 (@25°C)**

参数	符号	最小值	典型值	最大值	单位	测试条件
暗电流	I <sub>d</sub>			1	nA	V <sub>r</sub> = 0.1 V
光电流	I <sub>ph</sub>	101	113	125	nA	UVA灯, 1mW/cm <sup>2</sup>
			17		nA	1 UVI
温度系数	I <sub>tc</sub>		0.08		%/°C	UVA灯
响应度	R		0.14		A/W	λ = 350 nm, V <sub>r</sub> = 0 V
光谱检测范围	λ	240		370	nm	响应度的10%
感光面积			0.076		mm <sup>2</sup>	

**响应曲线**

**光电流VS. UV功率**



**警示**

静电放电 (ESD) 会损坏设备, 因此请采取防护措施。